

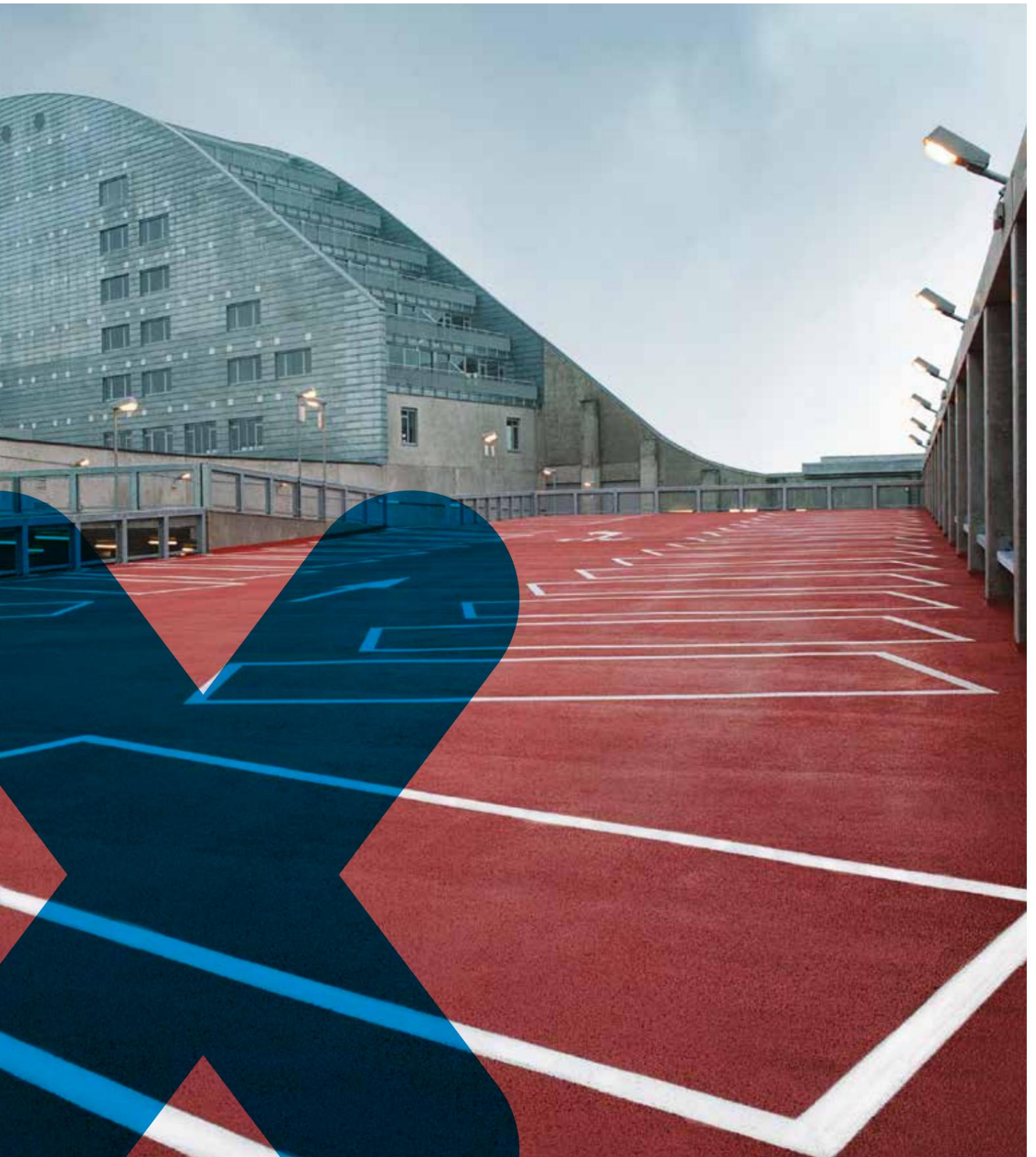
Triflex

Delivering solutions together.

Планови документи

Подова система за паркинг (OS 11a/b)

Triflex ProDeck



Triflex ProDeck



Приложения



Силна фиксация за дълъг живот

Triflex ProDeck е предназначен за повърхности, подложени на високи механични натоварвания. В резултат на иновативната, специална армировка, силите на срязване, които възникват особено при тесни завои и наклони, се разпределят по повърхността. В резултат на използването само на висококачествени PMMA смоли в цялата структура на системата се постига последователна химическа връзка, която освен това прониква в цялата повърхност на субстрата. Това ефективно предотвратява пукнатини и широкообхватно отлепване от основата.

Системата рядко изобщо се изнася, дори при непрекъснат трафик на превозни средства и може да поеме големи механични натоварвания. Това се осигурява от особено устойчива на изнасяне превръзка. Въпреки високото си сцепление и силно противоплъзгащо покритие, Triflex ProDeck е лесен за поддръжка.

Triflex ProDeck е система за подсилено покритие с динамично преодоляване на пукнатини и има одобрение OS 11a за горни палуби и одобрение OS 11b за междинни палуби, подземни паркинги, рампи и спирални рампи на базата на Rili SIB. Системата е в състояние да издържи на високи механични натоварвания и е специално проектирана за интензивно използвани паркинги. Настройката на системата Triflex ProDeck е тествана в съответствие с OS 11a/b системи за повърхностна защита за повърхности за пешеходен и автомобилен трафик, подложени на тежки механични натоварвания с динамични способности за преодоляване на пукнатини в съответствие с DIN 18532, част 6 системи за повърхностна защита за бетон от продукти отговарящи на DIN EN 1504-2.

Иновативната специална армировка Triflex ProMesh минимизира движенията на основата чрез преразпределение на силата, като значително намалява абразията, особено при завои и в зоните на ускорение и спиране.



Предимства с един поглед

Дълготраен

Triflex ProDeck е подсилена дебелослойна система за преодоляване на пукнатини. Изнасващият слой може да издържи дори високо механично натоварване и значително удължава интервалите за ремонт.

Системно интегрирани детайлни решения

Втвърдената смола образува безшевна повърхност без fugи. Сложните детайли и fugи винаги са хидроизолирани и подсилени с флис.

Идеален за ремонт

Системата, която има повърхностно тегло по-малко от 10 kg/m², е подходяща за нанасяне върху бетонни и асфалтови основи, без това да повлияе отрицателно на стабилността. Това спестява разходи и време за отстраняване.

Кратки периоди на затваряне

Triflex ProDeck предлага значително по-бързо време за втвърдяване от системите, направени от EP или PUR смоли. Палубите за паркиране също могат да бъдат покрити на етапи. Това намалява времето за затваряне и прекъсванията на трафика. Повърхностите на паркинга са готови за пълноценно използване отново само след 3 часа.

Цветове

Triflex ProDeck може да бъде завършен в гама от цветове. Това улеснява разпознаването и ориентацията сред ползвателите на паркинга и подобрява безопасността на движението.

Сертифицирана безопасност

Настройката на системата отговаря на изискванията на клас OS 11a/b в съответствие с DIN 18532, част 6 и DIN V 18026 и насоките на Германския комитет по стоманобетон за защита и ремонт на бетонни компоненти (Ръководство за ремонт).

Пожароустойчивост в съответствие с DIN EN 13501-1, клас Bfl-s1 (версия 1) или Cfl-s1 (версия 2).

Triflex ProDeck



И така се прави...



1. Подгответе основата, напр. чрез бластиране.



2. Грундирайте фугите и повърхностите с грунд.



3. Водостойчиви фуги и детайли с подсилен с руно Triflex ProDetail.



4. Армировката Triflex ProMesh се полага върху повърхността, започвайки от страни...



5. ... от край до край, една лента след друга.



6. Армировката се напоява с Triflex Cryl Primer 287 и се притиска с ролката, като се внимава да не останат мехурчета.



7. Следва покритието с Triflex ProDeck.



8. След това върху прясното покритие се разпръсква кварцов пясък или фини твърди зърна.



9. Всеки излишък се отстранява, след като покритието се втвърди.



10. След това повърхността се завършва с Triflex Cryl Finish 209.



СЪВМЕСТИМИ СИСТЕМНИ КОМПОНЕНТИ

Всички продукти на Triflex, споменати в тази система, са лабораторни и координирани по приложение в резултат на дългогодишен опит. Този стандарт за качество осигурява оптимални резултати както по време на прилагане, така и при употреба.

Triflex ProDeck

Описание на системата

Имоти

Водоустойчиво дебело покритие, базирано изцяло на полиметилметакрилат (PMMA)

Пукнатините се избягват чрез преразпределение на силата

Triflex ProDeck (OS 11a) за открити горни палуби

Triflex ProDeck (OS 11b) за междинни палуби, подземни паркинги, рампи и спираловидни рампи

Издържа на големи механични натоварвания

Устойчив на срязване дизайн (не се разслоява)

Безшевни

Системно интегрирани детайлни решения

Пълна повърхностна адхезия и непропускливост

Динамични свойства за преодоляване на пукнатини

Прилага се студено

Изцяло подсилена със специална материя

Бързо втвърдяване

Готов за движение след прикл. 3 часа

Устойчив на химикали

Устойчив на атмосферни влияния (UV, IR и др.)

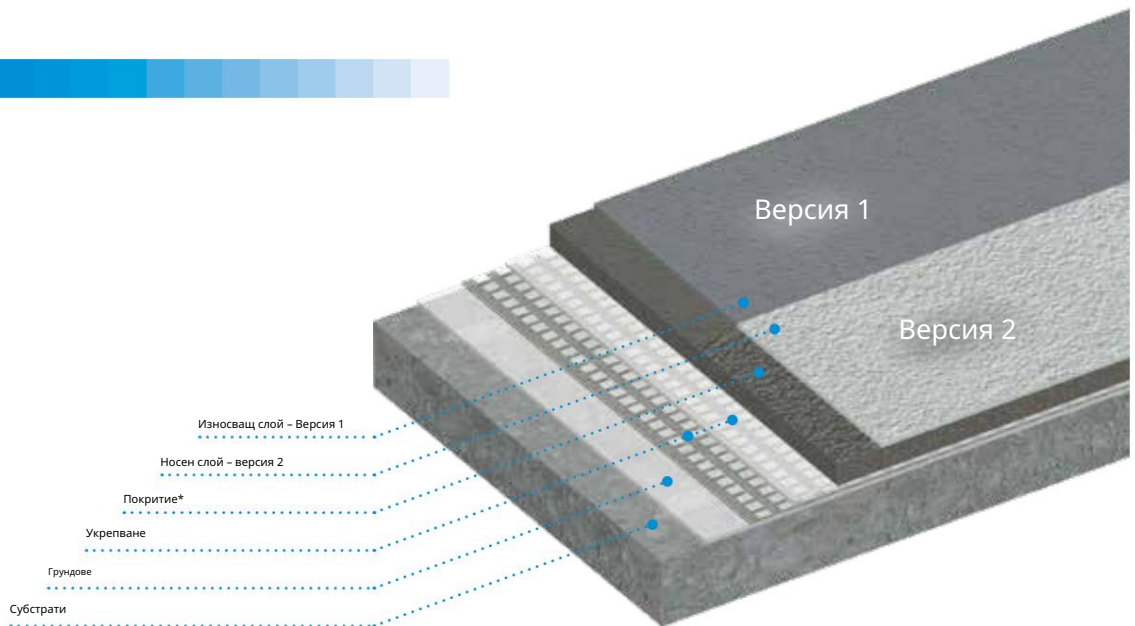
Не се плъзга

Налично разнообразие от цветове

Отговаря на изискванията на клас OS 11a/b в съответствие с DIN 18532, част 6 и насоките на

Германския комитет по стоманобетон "Защита и ремонт на бетонни компоненти"

Системни настройки



Системни компоненти

Грундове

Triflex Primer за запечатване на основата и осигуряване на адхезия на основата (вижте таблицата за предварителна обработка на основата).

Укрепване

Triflex ProMesh (специална армировка).

Покритие*

Triflex ProDeck като система за повърхностна защита от клас OS 11a или OS 11b.

Износващ слой - Версия 1

Пълнеж от кварцов пясък 0,7-1,2 mm,

Triflex Cryl Finish 209 като покритие на повърхността.

Носен слой - версия 2

Фин твърд зърнест пълнеж,

Triflex Cryl Finish 209 като повърхностно покритие.

Субстрати

Пригодността на основата винаги трябва да се проверява за всеки отделен случай. Основата трябва да е чиста, суха и без циментови петна, прах, масло, грес и други замърсявания, намаляващи адхезията. Основата трябва да бъде предварително обработена в съответствие със спецификациите в Насоките за ремонт (Rili SIB). Следните обемни спецификации се отнасят за дълбочина на грапавост от RT = 0,5 mm.

Влага: При извършване на работата влажността на основата не трябва да надвишава 6% от теглото.

Уверете се, че са взети структурни мерки за предотвратяване на проникването на влага в покритието отдолу.

Точка на оросяване: По време на нанасяне температурата на повърхността трябва да бъде поне 3 °C над температурата на точката на оросяване. Под тази температура на повърхността може да се образува отделителен филм от влага.

Твърдост: Минералните основи трябва да се оставят да се втвърдят напълно за най-малко 28 дни.

Адхезия: Следните минимални якости на адхезия на опън трябва да бъдат постигнати върху предварително обработените тестови зони: Бетон: в центъра, най-малко 1,5 N/mm², индивидуална стойност не по-малка от 1,0 N/mm².

* Моля, обърнете внимание: термин в съответствие с „Германски комитет по стоманобетон (DAFStb) – Указания за защита и ремонт на бетонни компоненти“ = основно ефективен повърхностен защитен слой

Triflex ProDeck



Описание на системата

Предварителна обработка на субстратите

Субстрати	Предварителна обработка	Грундове
алуминий(1)	Изгъркайте с Triflex Cleaner, нагрубете повърхността	Без грунд (2)
асфалт	Шлифоване, фрезозане или безпрахово бластиране, изпълнено напречно	Triflex Cryl Primer 222
Композитни топлоизолационни системи(1)		Triflex Pox Primer 116+
Бетон	Шлифоване, фрезозане или безпрахово бластиране, изпълнено напречно	Triflex Cryl Primer 287
мед (1)	Изгъркайте с Triflex Cleaner, нагрубете повърхността	Без грунд (2)
Покритие от епоксидна смола	Тест за грапава повърхност, сила на залепване и съвместимост	Без грунд
стъкло (1)	Изгъркайте с Triflex Cleaner, нагрубете повърхността, тест за адхезивна якост	Грунд за стъкло Triflex
Лек бетон(1)		Triflex Cryl Primer 287
Хоросан, модифициран със смола	Шлифоване, фрезозане или безпрахово бластиране, изпълнено напречно; адхезивна якост и тест за съвместимост	Triflex Pox Primer 116+
Бои	Шлайфане или фрезозане, напълно отстранени	Езерни субстрати
Мазилка/зидария(1)		Triflex Cryl Primer 287
PU покритие	Тест за грапава повърхност, сила на залепване и съвместимост	Без грунд
PVC корнизи, твърди(1)	Изгъркайте с Triflex Cleaner, нагрубете повърхността	Без грунд
Замазки	Шлифоване, фрезозане или безпрахово бластиране, изпълнено напречно	Triflex Cryl Primer 287
Нерждаема стомана (1)	Изгъркайте с Triflex Cleaner, нагрубете повърхността	Без грунд (2)
Стомана, поцинкована (1)	Изгъркайте с Triflex Cleaner, нагрубете повърхността	Без грунд (2)
Плочки	Отстранете механично глазура	Triflex Cryl Primer 287
дърво (1)	Отстранете боите	Triflex Cryl Primer 287
цинк (1)	Изгъркайте с Triflex Cleaner, нагрубете повърхността	Без грунд (2)

(1) Само в области, които не са подложени на голямо механично натоварване, напр. детайли и обшивки.

(2) Алтернатива на награвяването: шлайфайте с Triflex Cleaner, грундирайте с Triflex Metal Primer. Разхлабената ръжда и ръждата с мехури трябва да се отстранят първо.

Информация за други субстрати е достъпна при поискване (technik@triflex.de).

Важна забележка:

Адхезията към основата трябва да се проверява за всеки отделен случай!

Грундове

Triflex Cryl Primer 222

Нанесете равномерно с универсален валик Triflex.

Обем: минимум 0,40 kg/m².

Може да се нанася повторно след припл. 45 мин.

Triflex Cryl Primer 287

Изсипете плътно и разнесете равномерно с помощта на клетъчна гумена мазилка.

След това нанесете кръстосано покритие с помощта на универсален валик Triflex.

Обем: минимум 0,35 kg/m².

Може да се нанася повторно след припл. 45 мин.

Грунд за стъкло Triflex

Избършете GP равномерно с почистваща кърпа.

Обем припл. 50 ml/m².

Може да се нанася повторно след припл. 15 мин. до максимум 3 часа.

Грунд за метал Triflex

Нанесете тънък слой с валик с къс косъм или алтернативно напръскайте

тънък слой със спрей.

Обем: припл. 80 ml/m².

Може да се нанася повторно след припл. 30 до 60 минути

Triflex Pox Primer 116+

Изсипете плътно и разнесете равномерно с помощта на клетъчна гумена мазилка.

След това нанесете отново с помощта на универсален валик Triflex.

Не позволявайте да се образуват локви.

Облечете с не много от пресния грунд.

Обем на Triflex Pox Primer 116+: най-малко 0,30 kg/m².

Обем на кварцов пясък 0,3-0,8 mm: минимум 0,70 kg/m².

Може да се нанася повторно след припл. 12 часа до максимум 24 часа.

Triflex ProDeck

Описание на системата

Ремонтиране

В случай на дълбочина на грапавостта RT от 0,5 до 1 mm:

Покритие за надраскване за ремонт на минерални или битумни основи с добавяне на до 10 kg кварцов пясък 0,2-0,6 mm* на 33 kg Triflex ProDeck.

Обем: минимум 2,00 kg/m² на mm дебелина на слоя.

Може да се нанася повторно след припл. 1 ч.

В случай на дълбочина на грапавостта RT 1 до 10 mm:

Изравняващо покритие за ремонт на минерални или битумни основи с добавяне на до 20 kg кварцов пясък 0,7-1,2 mm* на 33 kg Triflex ProDeck.

Обем: минимум 2,00 kg/m² на mm дебелина на слоя.

Може да се нанася повторно след припл. 1 ч.

В случай на дълбочина на грапавостта RT >10 mm:

Triflex Cryl RS 240

Замазка за ремонт на минерални основи.

Обем: минимум 2,20 kg/m² на mm дебелина на слоя.

Може да се нанася повторно след припл. 45 мин.

Triflex Cryl RS 242

Разтвор за ремонт на битумни основи.

Обем: минимум 2,20 kg/m² на mm дебелина на слоя.

Може да се нанася повторно след припл. 1 ч.

Хидроизолационен детайл

Всички връзки, преходи и други детайлни решения трябва да бъдат завършени преди нанасянето на повърхностното покритие.

Точки от 1 до 3 се попълват bet-on-wet.

1. Triflex ProDetail

Нанесете равномерно с радиаторна ролка.

Обем: минимум 2,00 kg/m².

2. Triflex Special Fleece

Поставете ленти, като премахнете въздушните мехурчета.

Застъпете лентите от полар с поне 5 см.

3. Triflex ProDetail

Нанесете, докато Triflex Special Fleece е напълно наситен.

Обем: минимум 1,00 kg/m².

Общ обем на Triflex ProDetail: най-малко 3,00 kg/m².

Може да се нанася повторно след припл. 45 мин.

4. Triflex Cryl Finish 209

Нанесете равномерно с помощта на универсален валик Triflex.

Обем: минимум 0,50 kg/m².

Може да се нанася повторно след припл. 1 ч.

За размери вижте чертежите на системата Triflex ProDeck.

Хидроизолация на фуги

Всички фуги трябва да бъдат хидроизолирани преди повърхностите да бъдат покрити. За да се предотвратят допиращите се ръбове, фугите трябва винаги да са вградени в основата (вижте системните чертежи).

Утаителната фуга:

Стави, подложени на нормално механично натоварване.

1. Triflex Cryl паста

Нанесете ширина от припл. 4 см от двете страни на фугата, за да залепите поддържащата лента Triflex.

2. Поддържаща лента Triflex

Поставете в ставата като примка.

Може да се нанася повторно след припл. 1 ч.

Точки от 3 до 7 са завършени bet-on-wet.

3. Triflex ProDetail

Нанесете от двете страни на фугата и върху носещата лента с радиаторна ролка.

Обем: минимум 0,70 kg/m.

4. Triflex Special Fleece

Поставете лента с ширина 35 см като първа примка, като се уверите, че няма въздушни мехурчета.

Застъпете краищата на руното с поне 5 см.

5. Triflex ProDetail

Нанесете, за да наситите напълно Triflex Special Fleece и като предварителен слой за следващата примка от полар.

Обем: минимум 0,70 kg/m.

6. Triflex Special Fleece

Поставете лента с ширина 35 см като втора примка, като се уверите, че няма въздушни мехурчета.

Застъпете краищата на руното с поне 5 см.

7. Triflex ProDetail

Нанесете, докато Triflex Special Fleece е напълно наситен.

Обем: минимум 0,70 kg/m.

Общ обем на Triflex ProDetail: минимум 2,10 kg/m.

Може да се нанася повторно след припл. 1 ч.

След нанасяне на повърхностното покритие и износващия слой.

8. PE кръгла уплътнителна лента

Поставете в ставата.

9. Triflex FlexFiller

Запечатйте фугата, така че да е изравнена с повърхността.

Обем: припл. 1,40 kg/m на mm дебелина на слоя.

Готов за движение на пешеходци и автомобили след припл. 3 часа

За размери вижте чертежите на системата Triflex ProDeck.

Важна забележка:

- Слягащата фуга се залепва с тиксо за следващите слоеве, така че фугата да остане трайно пропусната.
Всички следващи слоеве се нанасят само до ръба на фугата.
Преди втвърдяването на слоя, залепващата лента трябва да се отстрани и да се постави нова лента за всеки следващ слой.
- Слягащите фуги са всички фуги за поддръжка. Поради визуални причини може да се наложи подновяване на защитата срещу проникване на фугата (Triflex FlexFiller) след структурно движение.

Слягащи фуги, подложени на високо механично натоварване, при поискване.

* Кривата на сортиране на кварцов пясък трябва да се коригира на място, ако е необходимо.

Triflex ProDeck



Описание на системата

Укрепване

Triflex ProMesh

Специалната армировка Triflex ProMesh се полага от край до край върху основата, напречно на движението, което се очаква от конструкцията.

Triflex ProMesh се фиксира с друг слой грунд за повърхността и се притиска с универсалната ролка Triflex, напоена с грунд.

Изборът на материал за допълнителен слой грунд зависи от използвания повърхностен грунд.

Повърхностният грунд се състои от Triflex Cryl Primer 222:

Triflex Cryl Primer 222

Фиксирайте армировката Triflex ProMesh с универсална ролка Triflex.

Обем: минимум 0,40 kg/m².

Може да се нанася повторно след прилб. 1 ч.

Повърхностният грунд се състои от Triflex Cryl Primer 287:

Triflex Cryl Primer 287

Фиксирайте армировката Triflex ProMesh с универсална ролка Triflex.

Обем: минимум 0,40 kg/m².

Може да се нанася повторно след прилб. 1 ч.

Грундът за повърхности се състои от Triflex Pox Primer 116+:

Triflex Cryl Primer 287

Фиксирайте армировката Triflex ProMesh с универсална ролка Triflex.

Обем: минимум 0,80 kg/m².

Може да се нанася повторно след прилб. 1 ч.

Повърхностно покритие

Топ палуби според OS 11a:

Triflex ProDeck

Нанесете равномерно с мистрия и кръстосано покритие.

Обем: минимум 5,00 kg/m².

Вътрешни палуби, подземни паркинги и рампи съгласно OS 11b:

Triflex ProDeck

Нанесете равномерно с мистрия и кръстосано покритие.

Обем: минимум 4,50 kg/m².

Важна забележка:

1. След това системата се изгражда, докато повърхностното покритие е все още мокро.
2. Повърхностното покритие се пропуска в областта на утаяващата фуга.
3. В областта на рампите и спиралните рампи Triflex ProDeck изисква тиксотропна формула, в зависимост от наклона. Продуктът се сгъстява чрез добавяне на място на прилб. 3% от теглото Triflex Powder Thixo.

Износващ слой – Версия 1

Продуктът се нанася върху мокро повърхностно покритие:

1. Кварцов пясък с размер на зърното 0,7-1,2 мм

Облечете мокрото покритие в излишък.

След като покритието е втвърдено, отстранете всички излишъци.

Обем: минимум 7,00 kg/m².

Може да се нанася повторно след прилб. 2 часа

2. Triflex Cryl Finish 209

Нанесете напречно на посоката на движение с помощта на твърда гумена мазилка и нанесете равномерно с помощта на универсален валик Triflex.

Обем: минимум 0,70 kg/m².

Готов за движение след прилб. 2 часа

Важна забележка:

1. Износващият слой е пропуснат в областта на утаяващите фуги.
2. Запечатването на всички вертикални кръстовища, преходи и детайли трябва да се извърши преди финашното покритие на повърхността с тиксотропен Triflex Cryl Finish 209. Продуктът се сгъстява чрез добавяне на място на прилб. 1% от теглото Triflex Liquid Thixo.

Носен слой – версия 2

Продуктът се нанася върху мокро повърхностно покритие:

1. Fino твърдо зърно

Облечете мокрия слой в излишък.

След като покритието е втвърдено, отстранете всички излишъци.

Обем: минимум 7,00 kg/m².

Може да се нанася повторно след прилб. 2 часа

2. Triflex Cryl Finish 209

Нанесете напречно на посоката на движение с помощта на твърда гумена мазилка и нанесете равномерно с помощта на универсален валик Triflex.

Обем: минимум 0,70 kg/m².

Готов за движение след прилб. 2 часа

Важна забележка:

1. Износващият слой е пропуснат в областта на утаяващите фуги.
2. Запечатването на всички вертикални кръстовища, преходи и детайли трябва да се извърши преди финашното покритие на повърхността с тиксотропен Triflex Cryl Finish 209. Продуктът се сгъстява чрез добавяне на място на прилб. 1% от теглото Triflex Liquid Thixo.

Защита от сблъсък

За да се предпази от механични повреди, хидроизолацията трябва да бъде защитена в рисковите зони (напр. прорези, прагове и фуги) с покривни плочи от неръждаема стомана.

1. Triflex Cleaner

Обезмаслете плочите и нагребете долната им страна.

2. Triflex Cryl паста

Покрийте цялата долна страна на чинията с Triflex Cryl Паста.

3. Покривна плоча

Залепете на място и отстранете излишната паста с маламашка, закрепете механично, ако е необходимо

Обем на пастата Triflex Cryl: минимум 0,50 kg/m².

Може да бъде подложен на натоварвания след прилб. 45 мин.

* Атернатива на награвяването: отстранете свободната ръжда и налепите от ръжда, грундирайте с Triflex Metal Primer.

Triflex ProDeck

Описание на системата

Какво да направите, ако работата е прекъсната

Ако работата е прекъсната за повече от 12 часа или ако е замърсена от дъжд и др., кръстовището трябва да се активира с Triflex Cleaner. Време за проветряване най-малко 20 мин. Преходите към последваща хидроизолация трябва да се застъпват (включително Triflex Special Fleece) с минимум 10 cm. Това важи и за кръстовища, преходи и детайлни решения с Triflex ProDetail. Финишът трябва да се нанесе в рамките на 24 часа. Ако това приложение се забави по някаква причина, повърхността, която трябва да бъде завършена, трябва да бъде предварително обработена с Triflex Cleaner.

Системни компоненти

За информация относно приложенията, условията за употреба и инструкциите за смесване вижте информацията за продукта (потърсете, ако е необходимо):

Triflex Cleaner	Triflex Liquid Thixo
Triflex Cryl Finish 209	Грунд за метал Triflex
Triflex Cryl Primer 222	Triflex Pox Primer 116+
Triflex Cryl Primer 287	Triflex Powder Thixo
Triflex Cryl RS 240	Triflex ProDeck
Triflex Cryl RS 242	Triflex ProDetail
Triflex Cryl паста	Triflex ProMesh
Triflex FlexFiller	Triflex Special Fleece
Грунд за стъкло Triflex	

Стандарти за качество

Всички продукти на Triflex се произвеждат в съответствие със стандартите, определени в ISO 9001. За да се гарантира, че качеството не е компрометирано, продуктите на Triflex се монтират само от специализирани, напълно обучени и квалифицирани изпълнители.

Градиент/равномерност

Преди започване на каквато и да е работа и по време на самата работа е важно да се осигури правилния наклон и равномерност на основата. Всички необходими корекции трябва да бъдат взети предвид по време на тази работа.

Допустими отклонения на размерите

Когато извършвате работата, винаги внимавайте за спазването на допустимите отклонения за строителна конструкция (DIN 18202, таблица 3, ред 4).

Съвети за безопасност/Предотвратяване на злополуки

Прочетете информационните листове за безопасност, преди да използвате продуктите.

Необходими обеми и времена за изчакване

Посочените количества се отнасят само за гладки, равни основи с максимална дълбочина на грапавост RT = 0,5 mm. Трябва да се направят специални отстъпки за неравности, грапавини и порьозност.

Информацията относно проветряването и времето за изчакване се отнася за основа при околна температура от +20 °C.

Бележки за приложението

Водещите покрития са подложени на постоянни натоварвания и напрежения в съответствие с нивото на употреба. Въздействието на ултравиолетовата светлина и времето, както и органичните багрила (напр. листа) и различни химикали (напр. почистващи препарати, киселини и т.н.) могат да причинят обезцветяване, пожълтяване и крещиращи ефекти в покритията. Абразията може да надраска повърхността.

Общи бележки

Основата за използването на продуктите Triflex може да бъде намерена в системните описания, системните чертежи и листовите за информация за продуктите. От съществено значение е да ги вземете предвид при планирането и изпълнението на строителния проект.

Отклоненията от техническата информация на Triflex GmbH & Co. KG, приложима към момента на работа, могат да компрометират гаранцията. Всички отклонения, свързани с проекта, подлежат на писмено разрешение от Triflex.

Всички данни се основават на общи разпоредби, директиви и други технически правила. Трябва да се спазват общите разпоредби, приложими в конкретната страна на употреба. Тъй като параметрите могат да варират в зависимост от случая, от потребителя се изисква да тества пригодността, например на субстрата.

Продукти, различни от Triflex, не трябва да се използват със системи Triflex. Подлежи на промяна в интерес на техническия напредък или подобряване на продуктите на Triflex.

Нежни текстове

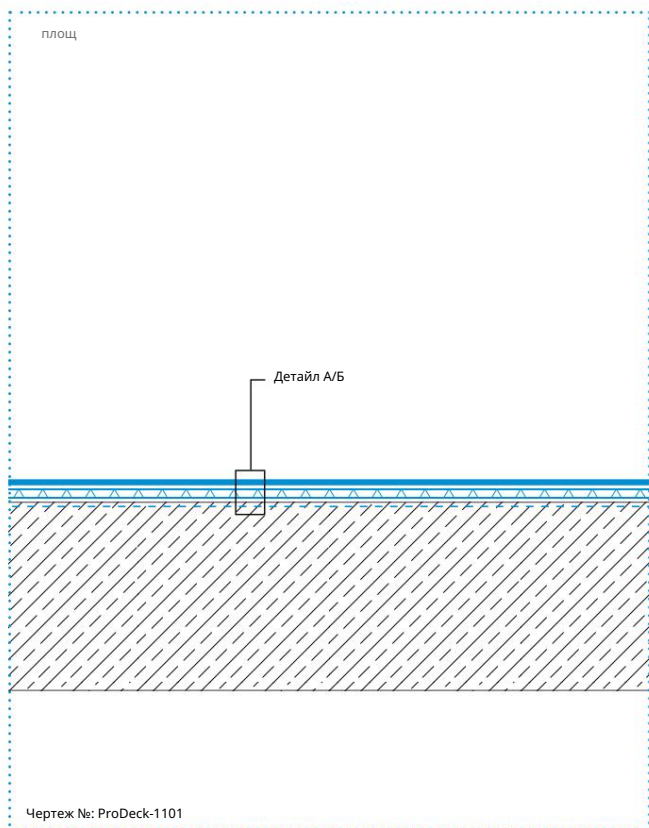
Моля, посетете раздела за изтегляне на уебсайта на Triflex на адрес www.triflex.com, за да получите текущите стандартни спецификации, които се предлагат в набор от различни файлови формати. Друга възможност е да посетите уебсайта www.ausschreib.de или www.heinze.de.

CAD чертежи

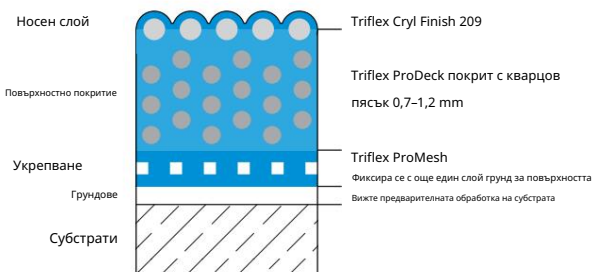
Всички чертежи на CAD система могат да бъдат изтеглени безплатно от раздела за изтегляне на уебсайта на Triflex на адрес www.triflex.com.

Triflex ProDeck

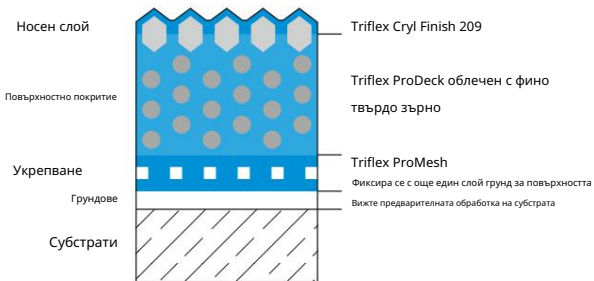
Системни чертежи



Настройка на системата - детайл А



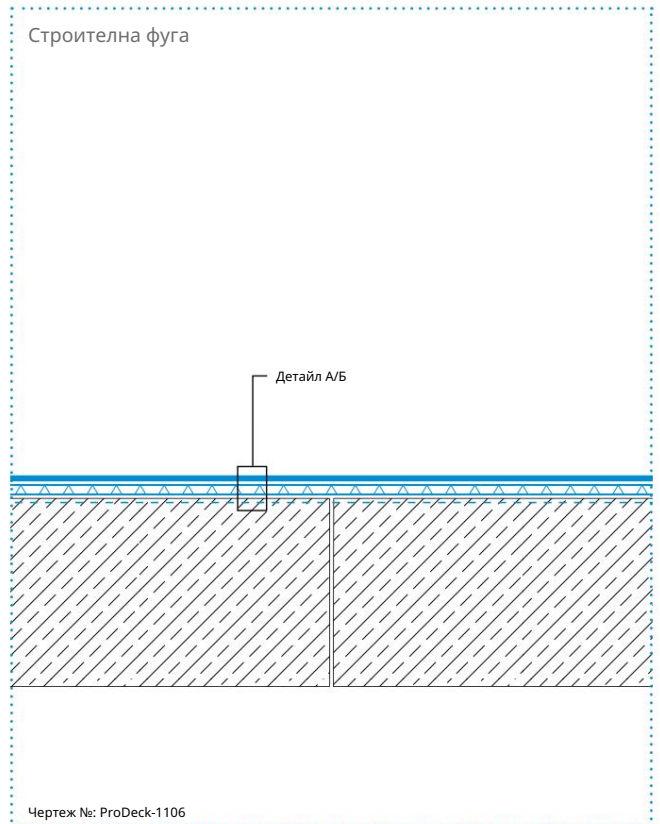
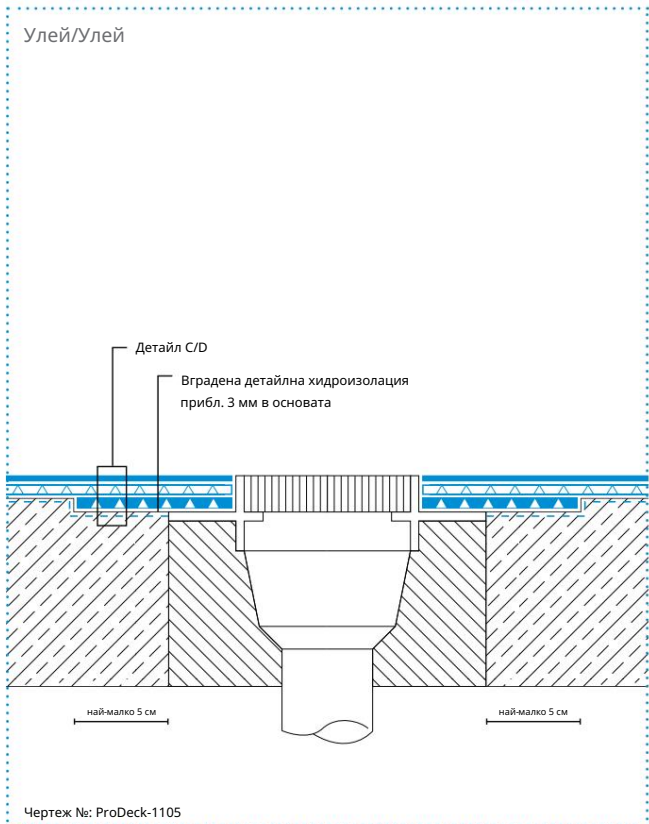
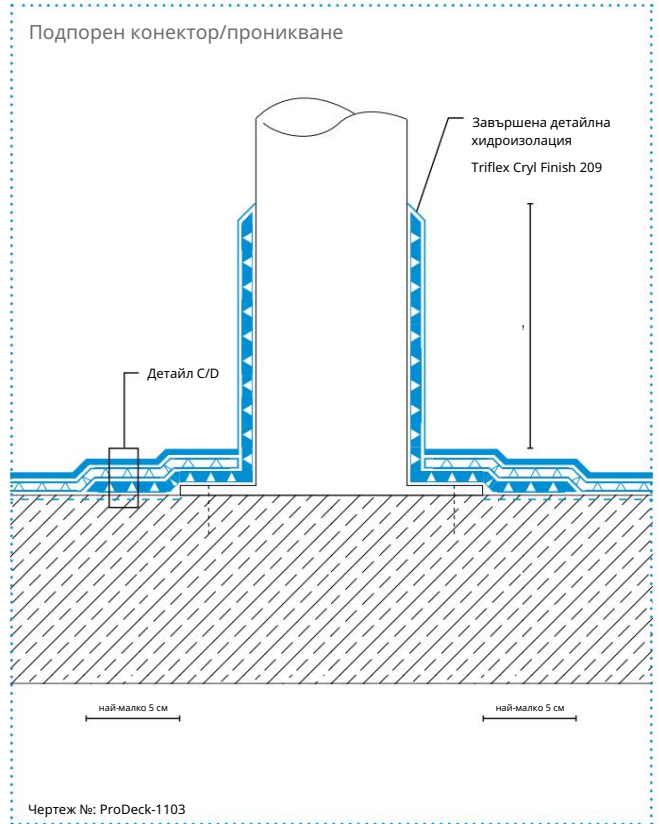
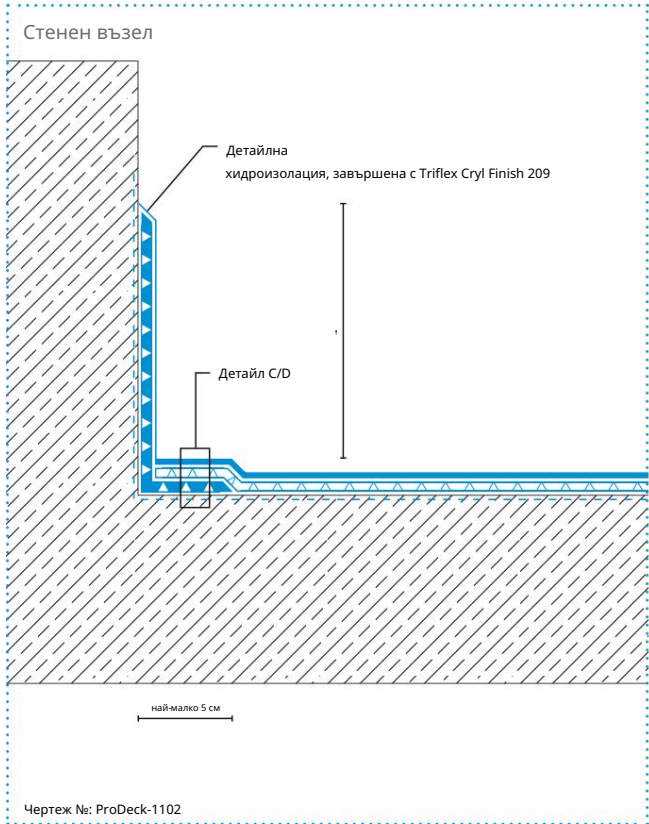
Настройка на системата - детайл Б



Triflex ProDeck



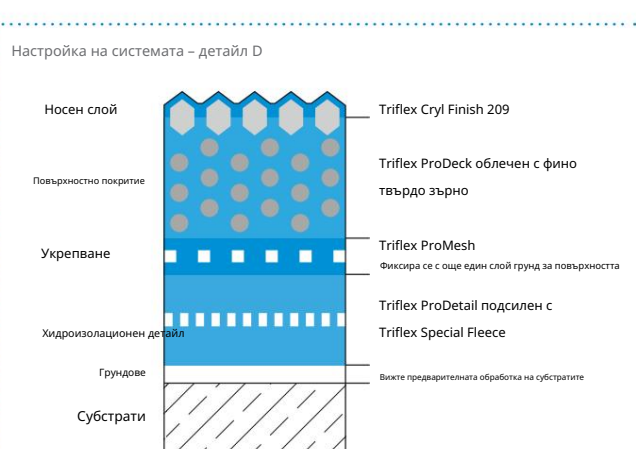
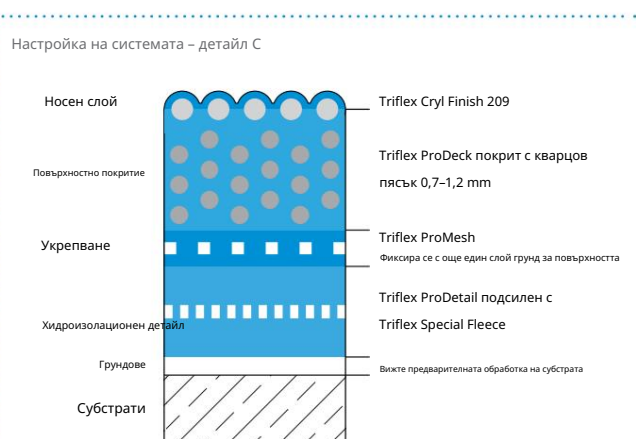
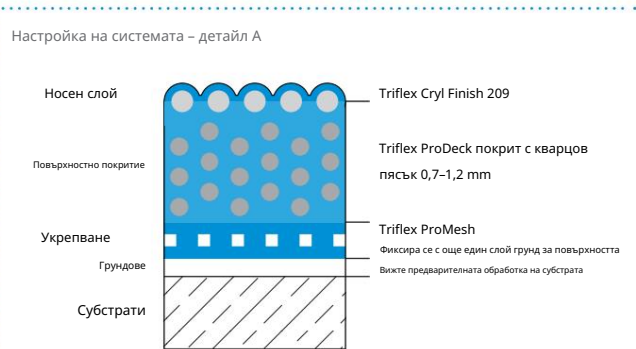
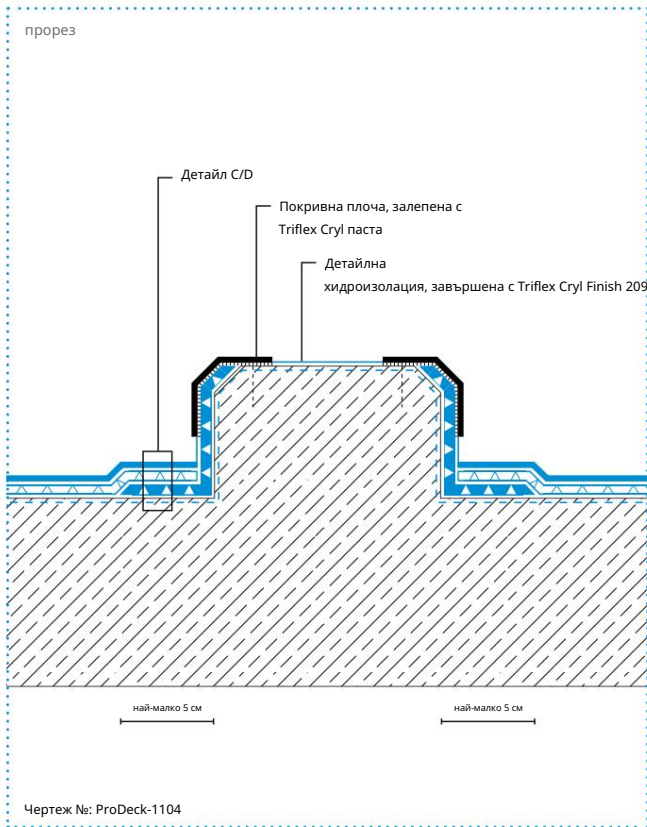
Системни чертежи



Разликите във височината между припокриванията на руното са преувеличени.

Triflex ProDeck

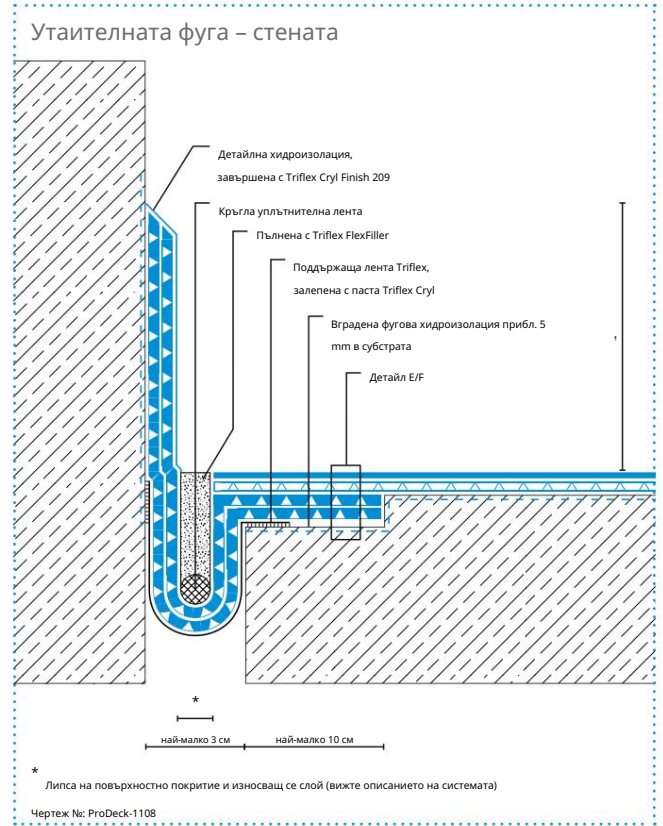
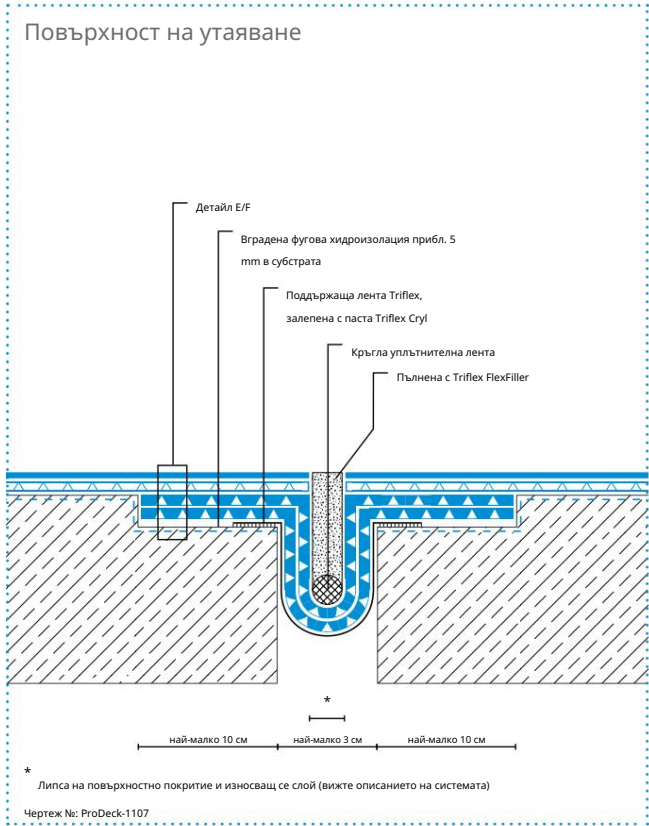
Системни чертежи



Разликите във височината между припокриванията на руното са преувеличени.

Triflex ProDeck

Системни чертежи

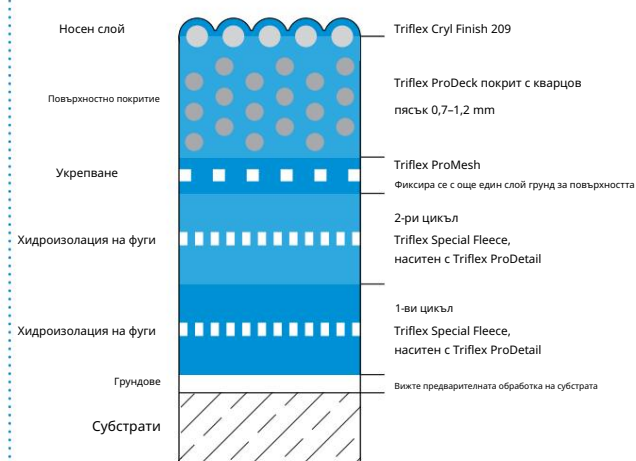


Triflex ProDeck

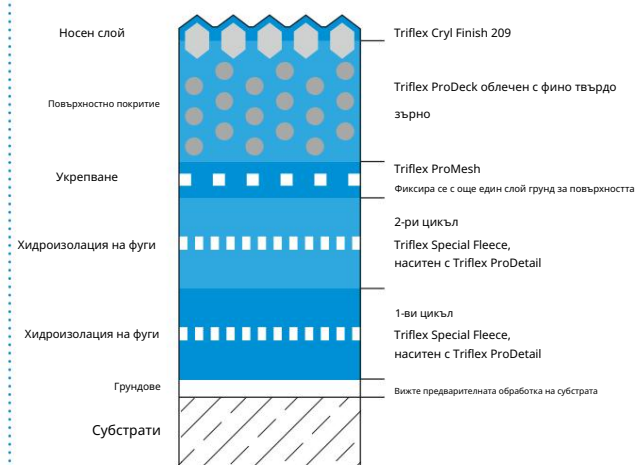


Системни чертежи

Настройка на системата – детайл E



Изграждане на системата – детайл F





Подова система за паркинг (OS 11a/b)

Triflex ProDeck

Повърхност Triflex ProDeck

Вариант 1 – покритие с кварцов пясък 0,7-1,2 mm и финиш с Triflex Cryl Finish 209



7030 Каменно сиво



7031 Синьо сиво



7032 Камъче сиво



7035 Светло сиво



7037 Прашно сиво



7040 Прозорец сив



1023 Трафик жълто



2009 Трафик оранжево



3020 Трафик червено



4006 Трафик лилаво



5017 Трафик синьо



6024 Трафик зелено



7043 Трафик сиво



9010 Бяло

Подова система за паркинг (OS 11a/b)

Triflex ProDeck



Повърхност Triflex ProDeck

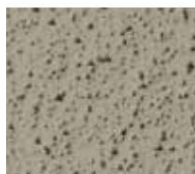
Версия 2 – облекло с фино твърдо зърно и покритие с Triflex Cryl Finish 209



7030 Каменно сиво



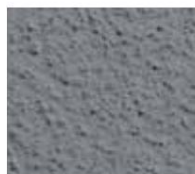
7031 Синьо сиво



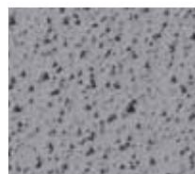
7032 Камъче сиво



7035 Светло сиво



7037 Прашно сиво



7040 Прозорец сив



1023 Трафик жълто



2009 Трафик оранжево



3020 Трафик червено



4006 Трафик лилаво



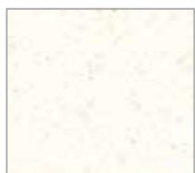
5017 Трафик синьо



6024 Трафик зелено



7043 Трафик сиво



9010 Бяло

степен:

Съществуват малки вариации между показания тук цвят и действителния цвят поради технологията на печат и използваните материали.

Triflex

Delivering solutions together.

International
Triflex GmbH & Co. KG
Karlstrasse 59
32423 Минден | Германия
Телефон +49 571
38780-708
international@triflex.com www.triflex.com

